



Váš list číslo/zo dňa
-/-

Naše číslo
3952/2023-6.1
16236/2023

Vybavuje/kontakt
Ing. Môciková/02 5956
2322

Bratislava
13. marca 2023

Vec

Oznámenie o prerokovaní zaradiť vybrané parcely lokality SKUEV0220 Šaštínsky potok do národného zoznamu území európskeho významu – VEREJNÁ VYHLÁŠKA

Týmto Vám oznamujeme, že **dňa 30. marca 2023** sa, v súlade s § 27 ods. 3 zákona č. 543/2002 Z. z. o ochrane prírody a krajiny v znení neskorších predpisov, uskutoční **prerokovanie návrhu zaradiť vybrané parcely lokality SKUEV0220 Šaštínsky potok¹ do národného zoznamu území európskeho významu (ÚEV)** s vlastníkami, správcami, nájomcami pozemkov dotknutých zamýšľanou ochranou. Ide o parcely registra „C“ katastra nehnuteľností č. 2050/2- časť, 2052- časť, 2053- časť, 2055/1- časť, 2055/3- časť, 2075- časť, 2076, 2077, 2080/3- časť v katastrálnom území (k. ú.) Šaštín, parcela č. 5028- časť v k. ú. Borský Mikuláš a parcely č. 3295- časť, 3352- časť, 3357, 3358, 3360/1, 3360/2, 3360/3, 3361, 3368- časť, 3371/1- časť, 3371/2- časť, 3371/3- časť, 3397, 3403, 3424/3- časť, 3719/2- časť, 3739- časť, 3744- časť, 3773- časť v k. ú. Lakšárska Nová Ves.

Prerokovanie, ktoré bude z poverenia Ministerstva životného prostredia Slovenskej republiky viesť príslušný okresný úrad v sídle kraja – Okresný úrad Trnava, odbor starostlivosti o životné prostredie, sa uskutoční **dňa 30. marca 2023 so začiatkom o 9:30 v kinosále Kultúrneho domu v obci Borský Mikuláš, Smuha 1/2, 908 77 Borský Mikuláš**, podľa programu:

1. základné údaje o SKUEV0220 Šaštínsky potok
2. odôvodnenie zaradenia vyššie uvedených parciel SKUEV0220 Šaštínsky potok do národného zoznamu ÚEV
3. obmedzenia vyplývajúce zo zaradenia vyššie uvedených parciel SKUEV0220 Šaštínsky potok
4. spôsob náhrady za obmedzenie bežného obhospodarovania
5. vyjadrenie vlastníkov, správcov, nájomcov dotknutých pozemkov k návrhu.

Toto oznámenie sa doručuje **verejnou vyhláškou zverejnenou** na úradnej tabuli Ministerstva životného prostredia Slovenskej republiky, na webovej stránke ministerstva - <https://www.minzp.sk/uradna-tabula/>.

¹ SKUEV0220 Šaštínsky potok sa stalo súčasťou národného zoznamu území európskeho významu na základe uznesenia vlády Slovenskej republiky č. 239 zo 17. marca 2004 a následne bolo zaradené do výnosu Ministerstva životného prostredia Slovenskej republiky č. 3/2004-5.1 zo 14. júla 2004, ktorým sa vydáva národný zoznam území európskeho významu v znení neskorších predpisov. Štátna ochrana prírody Slovenskej republiky spresnila hranice lokality - predmetom prerokovania sú len vybrané parcely, ktoré budú následne, po schválení vládou Slovenskej republiky a Európskou komisiou, zahrnuté do SKUEV0220 Šaštínsky potok.

Prílohou tohto oznámenia sú **mapy s vyznačením vybraných parciel podľa registra „C“ katastra nehnuteľností, ktoré celé alebo časťou majú byť zaradené v rámci SKUEV0220 Šaštínsky potok do národného zoznamu ÚEV.** Prílohou tohto oznámenia je aj **zoznam uvedených parciel podľa registra „C“ katastra nehnuteľností, resp. pre úplnosť, tam, kde nie je založený list vlastníctva podľa registra „C“, aj zoznam dotknutých parciel podľa registra „E“ katastra nehnuteľností, ktoré celé alebo časťou zasahujú do SKUEV0220 Šaštínsky potok.**

Bližšie informácie o prerokovaní Vám môže poskytnúť **Štátna ochrana prírody Slovenskej republiky – Správa Chránenej krajinej oblasti Záhorie** (kontaktná osoba: Ing. Tomáš Olšovský, PhD., tel. č.: 034/772 27 35, e-mail: tomas.olsovsky@sopsr.sk), resp. **Okresný úrad v sídle kraja Trnava** (kontaktná osoba: Ing. Lukáš Varšík, tel. č.: 033/5564 269, e-mail: lukas.varsik@minv.sk).

Ďakujeme za spoluprácu.
S pozdravom

RNDr. Jana Durkošová
riaditeľka odboru ochrany prírody

Prílohy:

- zoznam parciel, ktoré celé alebo časťou majú byť zaradené do lokality SKUEV0220 Šaštínsky potok podľa registra „C“ a registra „E“ katastra nehnuteľností (stav k 4.10.2022, s informáciou o navrhovanom stupni ochrany)
- mapy s vyznačením vybraných parciel (podľa registra „C“ katastra nehnuteľností), ktoré celé alebo časťou majú byť zaradené do lokality SKUEV0220 Šaštínsky potok

Zoznam parciel, ktoré celé alebo časťou majú byť zaradené do lokality SKUEV0220 Šaštínsky potok podľa registra „C“ katastra nehnuteľností

(stav k 4.10.2022)

Okres: Senica

Vymedzenie stupňa územnej ochrany podľa parciel a katastrálnych území:

Katastrálne územie: Šaštín

Navrhovaný stupeň ochrany: 3

Parcely: 2050/2- časť, 2052- časť, 2053- časť, 2055/1- časť, 2055/3- časť, 2075- časť, 2076, 2077, 2080/3- časť

Katastrálne územie: Lakšárska Nová Ves

Navrhovaný stupeň ochrany: 3

Parcely: 3295- časť, 3352- časť, 3357, 3358, 3360/1, 3360/2, 3360/3, 3361, 3368- časť, 3371/1- časť, 3371/2- časť, 3371/3- časť, 3397, 3403, 3424/3- časť, 3719/2- časť, 3739- časť, 3744- časť, 3773- časť

Katastrálne územie: Borský Mikuláš

Navrhovaný stupeň ochrany: 3

Parcela: 5028- časť

Zoznam parciel, ktoré celé alebo časťou majú byť zaradené do lokality SKUEV0220 Šaštínsky potok podľa registra „E“ katastra nehnuteľností

(stav k 4.10.2022)

Okres: Senica

Vymedzenie stupňa územnej ochrany podľa parciel a katastrálnych území:

Katastrálne územie: Šaštín

Navrhovaný stupeň ochrany: 3

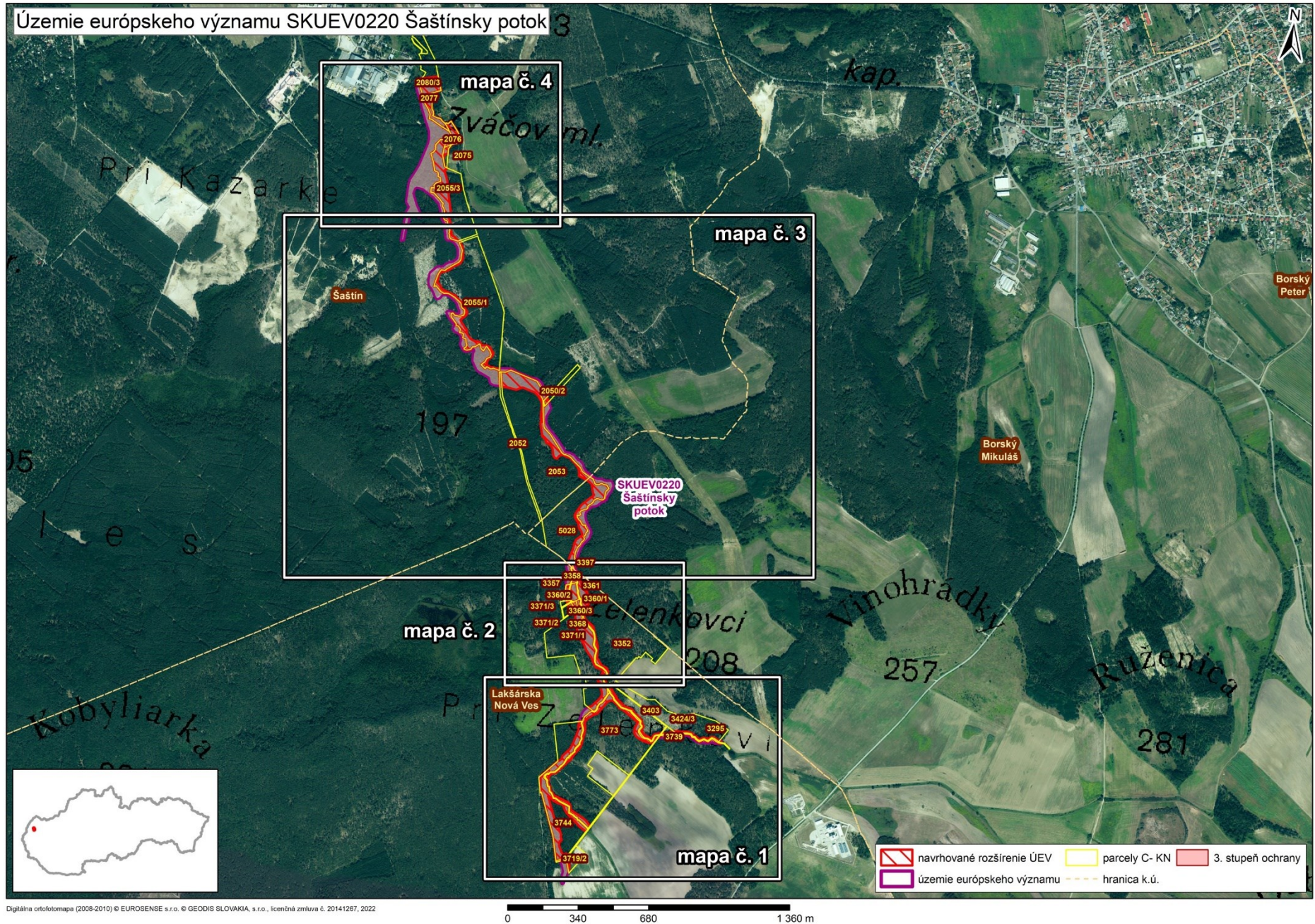
Parcely: 2089- časť, 2090- časť, 2092- časť, 2093- časť, 2094/1- časť, 2094/2- časť, 2095- časť, 2096/2- časť, 2096/4- časť, 2097- časť, 2102/2- časť, 2103- časť, 2104- časť, 2107/1- časť, 2107/2- časť, 2108- časť, 2109/1- časť, 2109/12- časť, 2109/2- časť, 2111- časť, 2112- časť, 2113- časť, 2114- časť, 2115- časť, 2116- časť, 2117- časť, 2118- časť, 2120/1- časť, 2120/2- časť, 2121- časť, 2122- časť, 2123- časť, 2124- časť, 2125- časť, 2126- časť, 2127- časť, 2128- časť, 2129- časť, 2130- časť, 2131- časť, 2132- časť, 2135- časť, 2136- časť, 2137- časť, 2138- časť, 2140- časť, 2141- časť, 2151- časť, 2152/1- časť, 2158- časť, 2159- časť, 2160- časť, 2163- časť, 2164- časť, 2165- časť, 2166- časť, 2167- časť, 2168- časť, 2169- časť, 2170- časť, 2171- časť, 2172- časť, 2183- časť, 2184/1- časť, 2184/3- časť, 2184/4- časť, 2185/2- časť, 2187- časť, 2188- časť, 2193- časť, 2194- časť, 2197, 2198/1- časť, 2198/2- časť, 2199- časť, 2202- časť, 2207/1- časť, 2207/2- časť, 2208/1- časť, 2218- časť, 2219/1- časť, 2219/2- časť

Katastrálne územie: Lakšárska Nová Ves

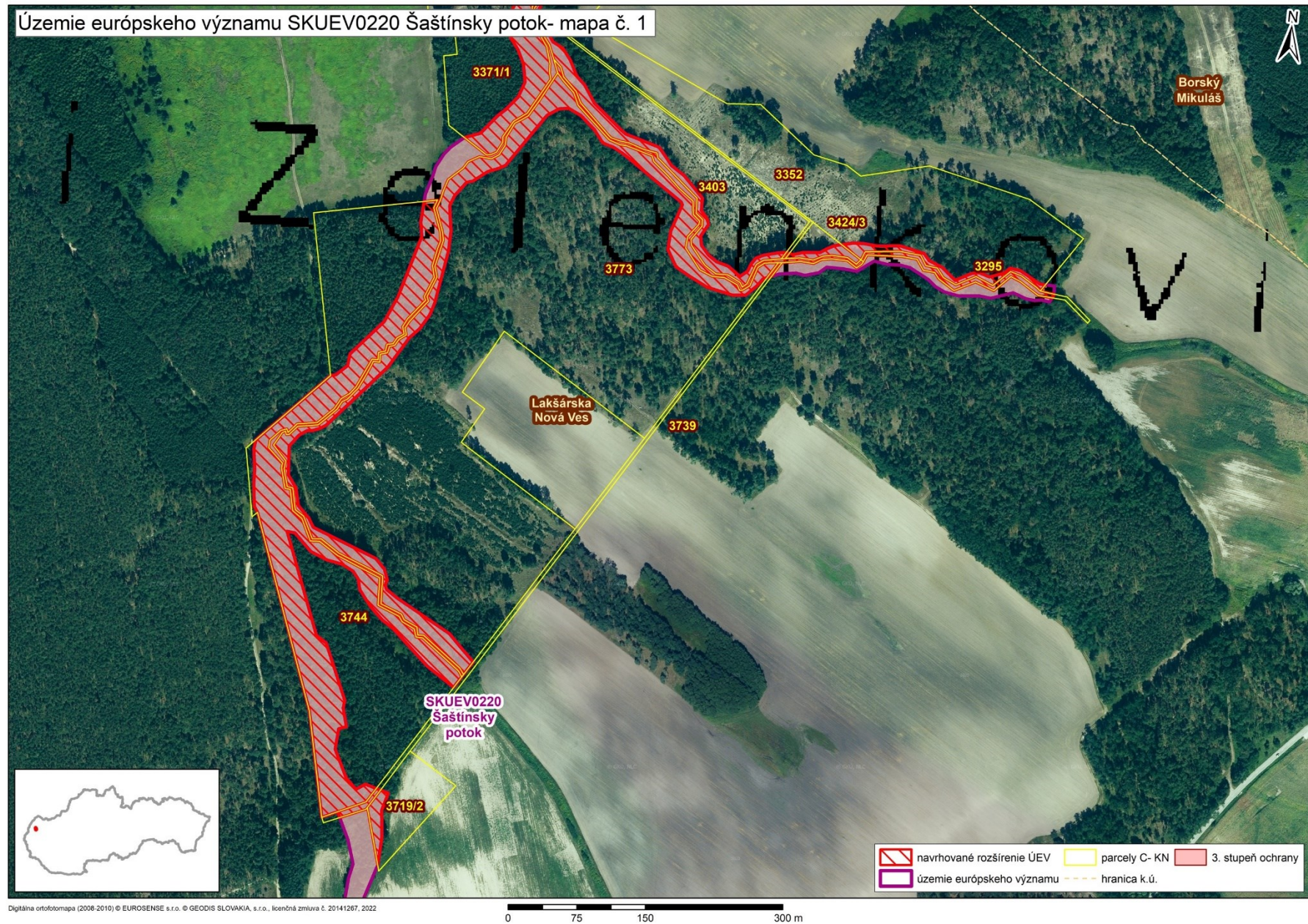
Navrhovaný stupeň ochrany: 3

Parcely: 3265- časť, 3268- časť, 3269/1- časť, 3269/2- časť, 3272- časť, 3273- časť, 3276- časť, 3282- časť, 3285- časť, 3293- časť, 3295- časť, 3296- časť, 3350- časť, 3352- časť, 3353, 3354- časť, 3361, 3362, 3363- časť, 3365, 3366, 3367- časť, 3368- časť, 3370- časť, 3372, 3373- časť, 3374- časť, 3375, 3376- časť, 3377- časť, 3378- časť, 3379- časť, 3381- časť, 3386- časť, 3387- časť, 3403, 3405- časť, 3406- časť, 3407, 3408, 3409- časť, 3410- časť, 3411- časť, 3412- časť, 3413- časť, 3414- časť, 3415- časť, 3416- časť, 3417- časť, 3418- časť, 3419- časť, 3420- časť, 3421- časť, 3422- časť, 3423- časť, 3585- časť, 3586- časť, 3722/2- časť, 3727- časť, 3728/1- časť, 3728/2- časť, 3729- časť, 3734- časť, 3740- časť, 3741- časť, 3742- časť, 3743- časť, 3744- časť, 3745, 3746, 3747, 3748- časť, 3749- časť, 3750- časť, 3751- časť, 3753- časť, 3754/1, 3754/2, 3755- časť, 3758- časť, 3759, 3760, 3761- časť, 3764- časť, 3765, 3766, 3767- časť, 3770/1- časť, 3770/2- časť, 3770/3- časť, 3770/4- časť, 3771/1, 3771/2, 3771/3, 3771/4, 3772- časť, 3773- časť, 3774- časť, 3775- časť, 3776- časť, 3777- časť, 3778- časť, 3779- časť, 3780- časť, 3781- časť, 3784- časť, 3785- časť, 3786- časť, 3788, 3789, 3790- časť, 3791- časť, 3792- časť, 3793/1- časť, 3793/2- časť, 3794- časť, 3797

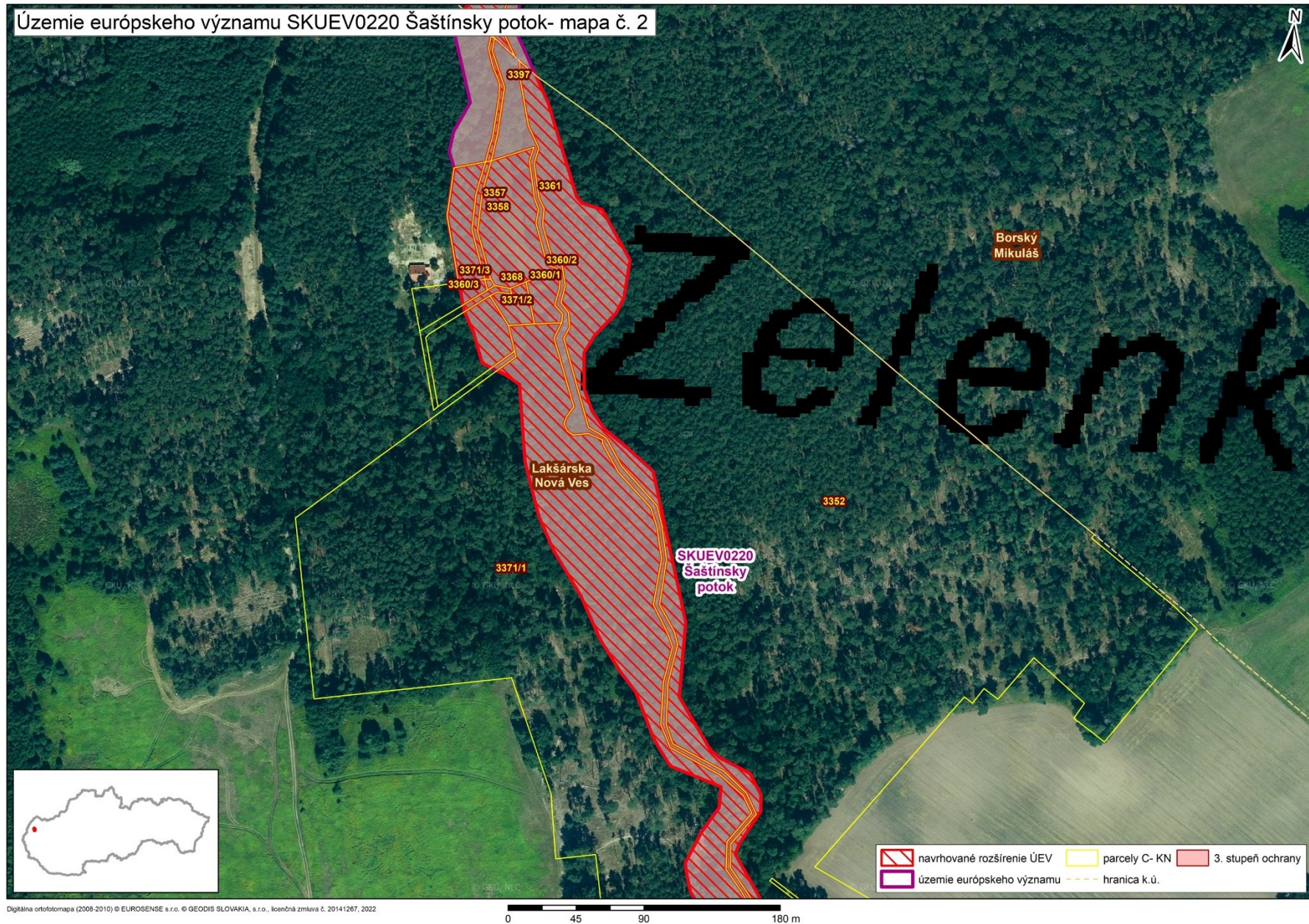
Mapa s vyznačením celej lokality SKUEV0220 Šaštínsky potok a vybraných parciel podľa registra „C“ katastra nehnuteľností, ktoré celé alebo časťou majú byť zaradené do predmetnej lokality



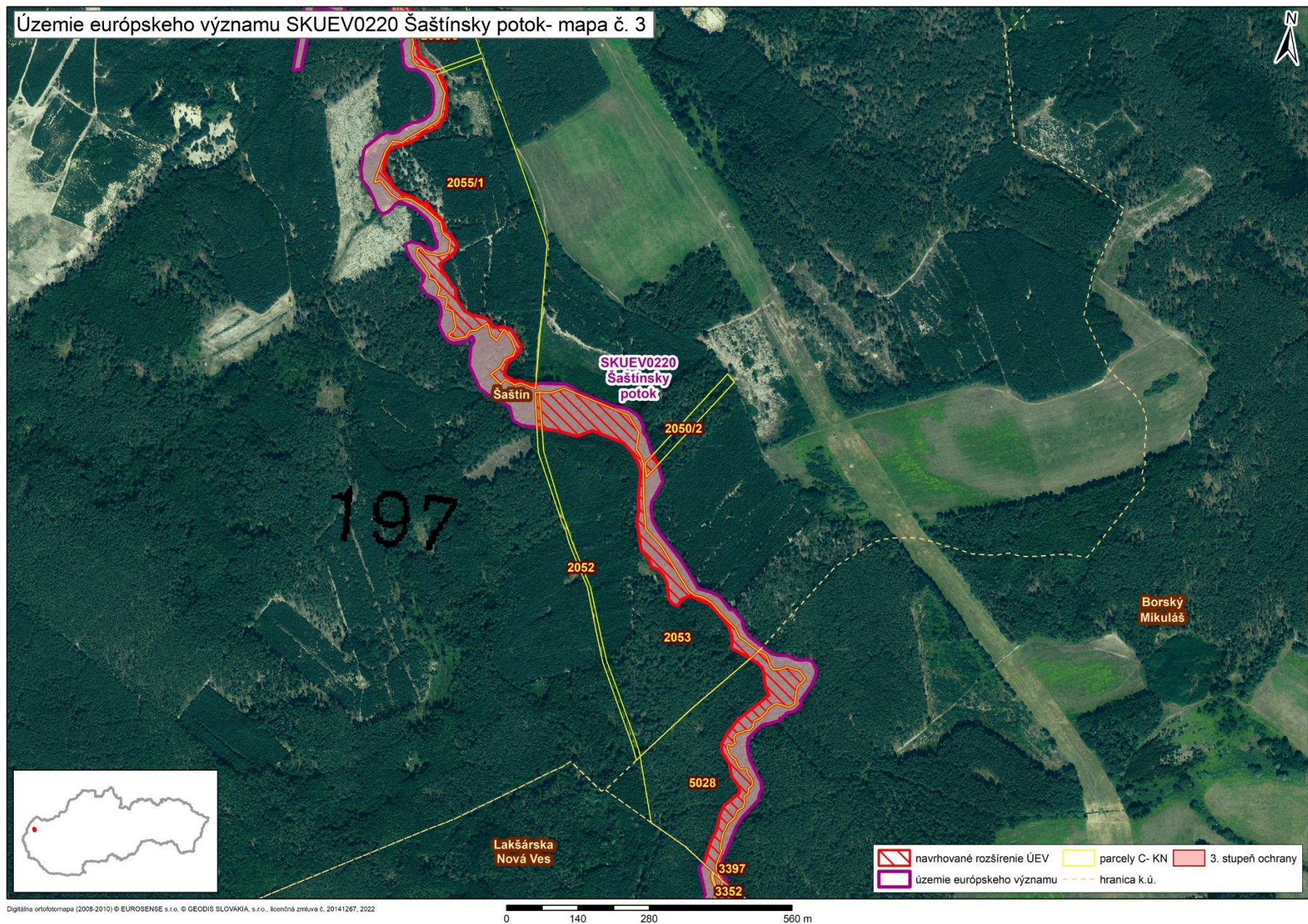
Mapa č. 1 s bližším vyznačením vybraných parciel podľa registra „C“ katastra nehnuteľností, ktoré celé alebo časťou majú byť zaradené do lokality SKUEV0220 Šaštínsky potok



Mapa č. 2 s bližším vyznačením vybraných parciel podľa registra „C“ katastra nehnuteľností, ktoré celé alebo časťou majú byť zaradené do lokality SKUEV0220 Šaštínsky potok



Mapa č. 3 s bližším vyznačením vybraných parciel podľa registra „C“ katastra nehnuteľností, ktoré celé alebo časťou majú byť zaradené do lokality SKUEV0220 Šaštínsky potok



Mapa č. 4 s bližším vyznačením vybraných parciel podľa registra „C“ katastra nehnuteľností, ktoré celé alebo časťou majú byť zaradené do lokality SKUEV0220 Šaštínsky potok

